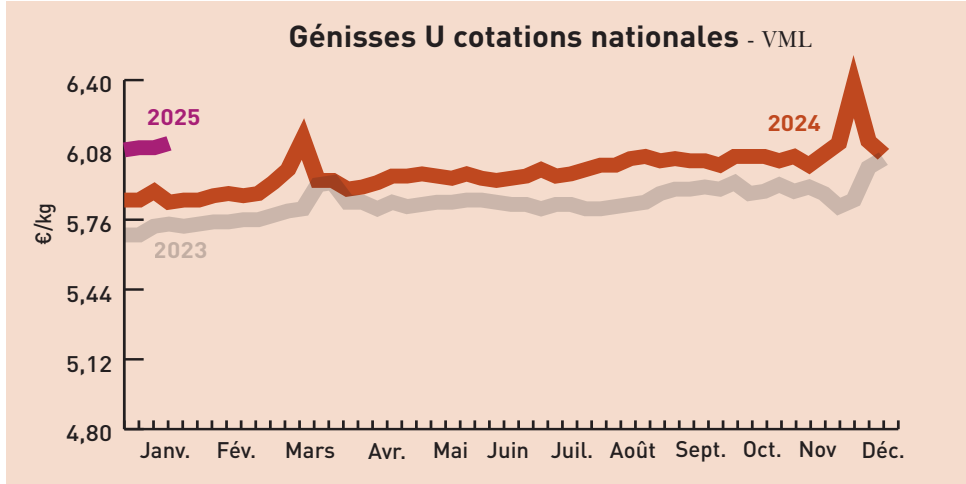


## Bovins

Gros bovins vifs (prix moyen en kg carcasse)		Les marchés en Sud-Est Centre			
Marchés	cat.	Laissac 28/01/2025	Bourg-en-Bresse 21/01/2024	St-Christophe-en B. 22/01/2025	National 20/01/25 au 26/01/25
Vaches viande (V)	U	5,90 € →	-	5,65 € →	(U=) 6,04 € ↘
	R	5,60 € ↗	5,15 € ↗	5,50 € →	(R=) 5,66 € ↗
	O	4,70 € ↗	-	-	(O=) 5,22 € ↘
Vaches mixte (M)	R	4,80 € ↗	-	-	(R-) 4,91 € ↗
	O	4,60 € ↗	4,45 € ↗	-	(O=) 4,86 € ↗
Vaches lait (L)	O	4,15 € ↗	-	-	(O=) 4,44 € ↗
	P	4,15 € ↗	3,80 € ↗	-	(P+) 4,42 € ↗
Génisses VML	U	-	5,75 € ↗	5,90 € →	(U=) 6,11 € ↗
	R	5,25 € ↗	5,30 € ↗	5,65 € →	(R=) 5,67 € ↗
	O	4,70 € ↗	4,50 € ↗	-	(O=) 5,12 € ↗
Taureaux VML	URO	4,55 € ↗	4,20 € ↗	-	(U=) 4,83 € ↘

VML : viande, mixte, lait



Marché de Moulin-Engilbert du 21/01/2025		(prix moyen en kg carcasse)		Marché de St Christophe-en-B du 22/01/2025	
Génisses		U	R	U	R
24 à 36 mois		3,20 €	-	3,44 €	2,80 €
<b>Vaches charolaises</b>					
- 5 ans		3,08 €	2,79 €	3,13 €	2,74 €
5 à 10 ans		3,01 €	2,73 €	3,05 €	2,70 €
+ 10 ans		2,83 €	-	2,88 €	2,57 €

Broutards (6 à 12 mois, prix au kg vif)		Marché de Bourg-en-Bresse du 21/01/2025	
Charolais		U	R
Mâles légers de 250-300 kg		4,40 €	4,00 €
Mâles légers de 300-350 kg		4,40 €	4,00 €
Mâles légers de 350-400 kg		4,40 €	4,00 €
Femelles légères de 250-300 kg		4,30 €	4,00 €
Femelles légères de 300-350 kg		4,30 €	4,00 €
Femelles légères de 350-400 kg		-	-
<b>Croisés charolais</b>			
Mâles légers de 250-300 kg		4,35 €	3,60 €
Mâles légers de 300-350 kg		4,35 €	3,65 €
Mâles légers de 350-400 kg		-	-
Femelles légères de 250-300 kg		4,25 €	3,65 €
Femelles légères de 300-350 kg		4,25 €	3,65 €
Femelles légères de 350-400 kg		-	-

Tendance :

Broutards charolais (6 à 12 mois, au kg vif)		Marché de St Christophe-en-Brionnais du 22/01/2025	
Mâles légers		U (mini-maxi)	R (mini-maxi)
250-300 kg		4,89 - 4,89 €	-
300-350 kg		4,42 - 4,87 €	-
350-400 kg		4,46 - 4,82 €	-
<b>Femelles légères</b>			
250-300 kg		-	-
300-350 kg		4,36 - 4,48 €	-
350-400 kg		-	-

Tendance :

Broutards charolais (6 à 12 mois, au kg vif)		Marché de Moulin-Engilbert du 21/01/2025	
Mâles		U (mini-maxi)	R (mini-maxi)
250-300 kg		4,66 - 4,79 €	-
300-350 kg		4,53 - 4,86 €	-
350-400 kg		4,62 - 4,85 €	-
400-450 kg		4,52 - 4,72 €	-

Tendance :

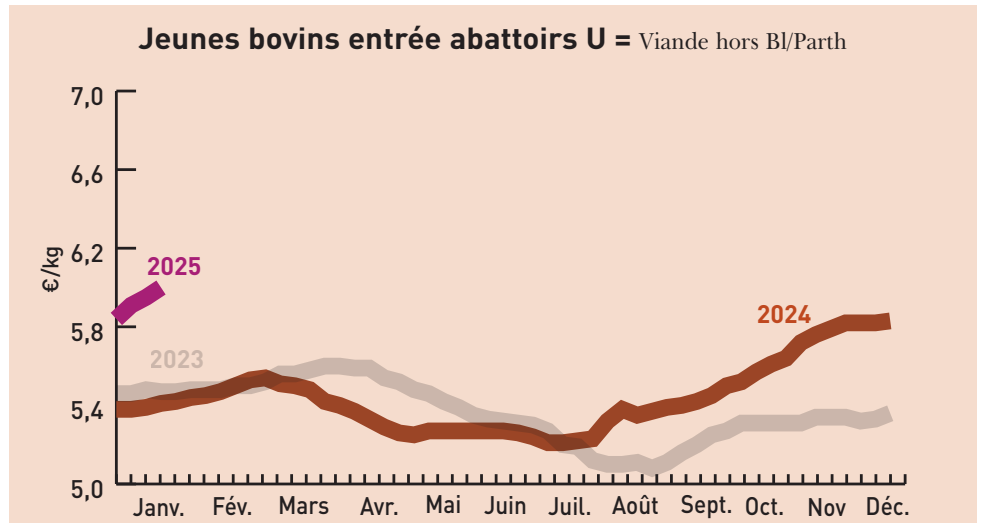
Bovins destinés à l'engraissement (prix au kg vif départ exploit.)		Dijon 20/01/25 au 26/01/25		
Mâles 6-12 mois		E	U	R
300 kg		-	4,45 €	-
350 kg		-	4,46 €	-
400 kg		-	4,42 €	-
<b>Mâles 12-24 mois</b>				
450 kg		-	4,25 €	-
<b>Femelles 6-12 mois</b>				
270 kg		-	4,20 €	-
<b>Femelles 12-24 mois</b>				
400 kg		-	4,06 €	-

Tendance : Très forte demande avec une hausse conséquente.

### Gros bovins morts entrée abattoir (en euros/kg net, frais de transport inclus)

Cotations du Bassin Centre-Est du 20/01/25 au 26/01/25							
Jeunes bovins 12 à 24 mois							
	E	U=	R+	R-	O+	O=	P+
Viande hors BI/Parth	-	6,00 €	5,95 €	-	-	-	-
Races mixte	-	-	-	-	-	-	-
Races lait	-	-	-	-	-	-	-
Bœufs							
	E	U=	R=	R-	O+	O=	P+
Races à viande	-	-	-	-	-	-	-
Races mixte	-	-	-	-	-	-	-
Races lait	-	-	-	-	-	-	-
Vaches							
	U=	U-	R+	O+	O=	P+	P=
Viande hors BI/Parth - 10 ans +350 kg	-	5,71 €	5,66 €	-	-	-	-
Charolaise - 10 ans +350 kg	-	5,68 €	5,65 €	-	-	-	-
Limousine -10 ans +350 kg	-	-	-	-	-	-	-
Races mixte	-	-	-	4,93 €	4,87 €	-	-
Races lait	-	-	-	-	-	4,40 €	4,38 €
Génisses							
	U=	U-	R+	R=	O+	O=	P=
Viande mixte lait	-	5,93 €	5,78 €	5,69 €	-	-	-
Viande +350 kg	-	-	-	-	-	-	-

Tendance : Forte tension en JB et vaches laitières qui fait augmenter les cours.

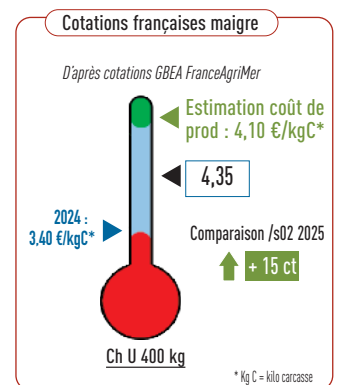
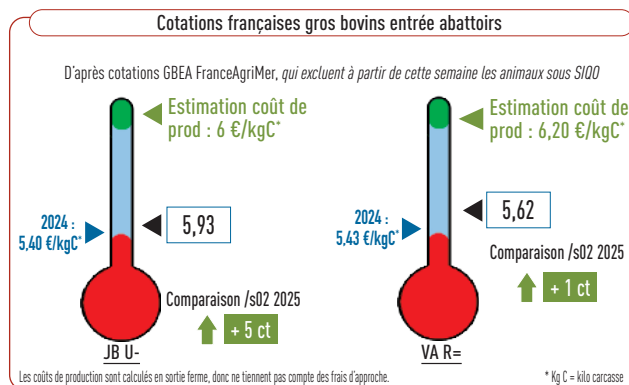
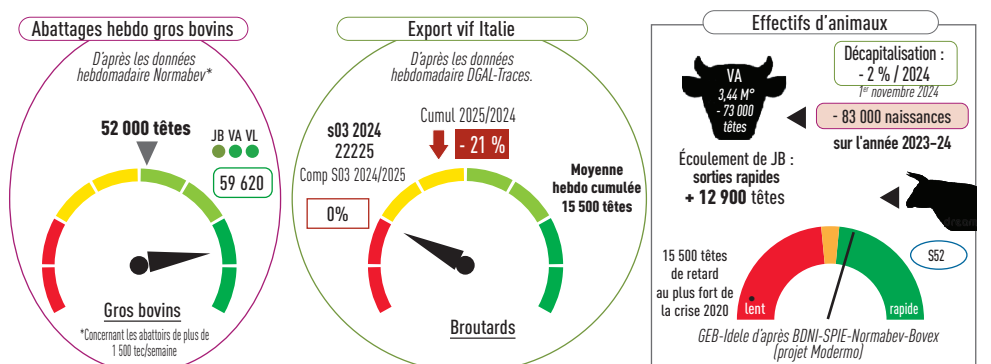


### Gros bovins morts entrée abattoir (en euros/kg net, frais de transport inclus)

Cotations du Bassin Grand Sud du 20/01/25 au 26/01/25							
Jeunes bovins 12 à 24 mois							
	U+	U=	R+	R=	O+	O=	P+
Viande hors BI/Parth	-	6,08 €	-	-	-	-	-
Vaches							
	U+	U=	R+	R=	O+	O=	P+
Viande hors BI/Parth - 10 ans +350 kg	-	-	5,88 €	5,75 €	-	-	-
Charolaise - 10 ans +350 kg	-	-	-	-	-	-	-
Races mixte	-	-	-	-	-	-	-
Races lait	-	-	-	-	-	4,42 €	4,36 €
Génisses							
	U=	U-	R+	R=	O+	O=	P=
Viande + 350 kg	-	-	-	-	-	-	-

Tendance : Application du réseau.

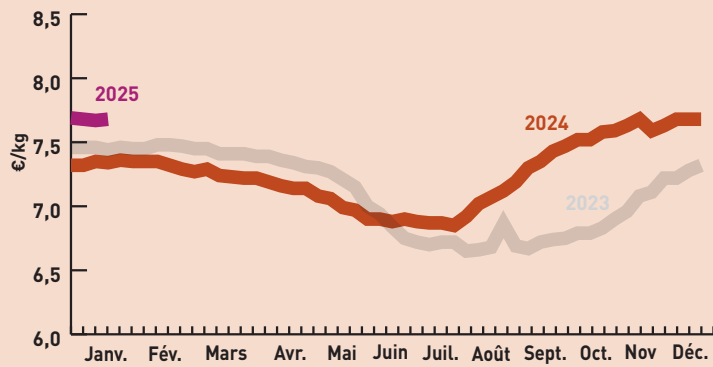
### Indicateurs de marché : semaine 03 du 13/01/2025 au 18/01/2025



## Veaux

Veaux de boucherie (kg net entrée abattoir)				
Cat.	Blanc	Rose clair	Rose	Rouge
E	-	10,93 €	-	-
U	-	8,88 €	8,10 €	-
R	-	7,91 €	6,65 €	-
O	-	7,68 €	6,36 €	4,75 €

Veaux rose clair 0 - Cotations FranceAgriMer



Jeunes veaux (prix min-maxi en euros)	Marchés régionaux du 27/01/25 au 28/01/25			
	Mâles croisement	Femelles croisement	Mâles Montbéliard	Mâles Laitiers
St Laurent-de-Chamousset (veau de 10 j à 4 sem) Supérieure/Élevage (min-max)			Race mixte (+60 kg) 320-380 €	Croisé mixte (40-45 kg) 80-110 €
Saint Étienne (veau 45-50 kg - Mixte)	340-430 €	230-300 €	160-220 €	130-150 €
Saint Étienne (veau 50-55 kg - Mixte)	470-530 €	320-410 €	220-290 €	130-150 €
Saint Étienne (Supérieur élevage)	560-640 €	430-490 €	290-370 €	160-200 €
Bourg-en-Bresse (veau 45-50 kg - engrais 0)	205-275 €	175-235 €	120-175 €	80-115 €

## Caprins

Poids	Prix moyen	Variation	
		Valeurs	%
8 à 11 kg	3,71	0,00	0,00

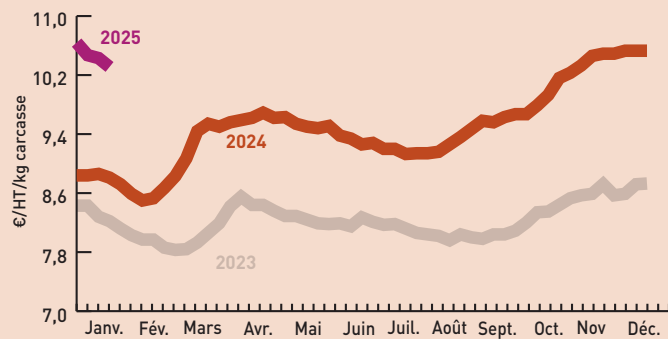
Reconduction de la cotation, volumes faibles.

## Ovins

Prix moyens pondéré (entrée abattoir HT exprimé en euros/kg de carcasse [5 <sup>e</sup> quartier inclus]) Cotations FranceAgriMer du 20/01/25 au 26/01/25				
Cat.	Poids	U	R	O
Couvert	13 - 16 kg	-	10,60 €	10,12 €
Couvert	16 - 19 kg	-	10,57 €	9,82 €
Gras	13 - 16 kg	-	-	-
Gras	16 - 19 kg	-	10,21 €	-

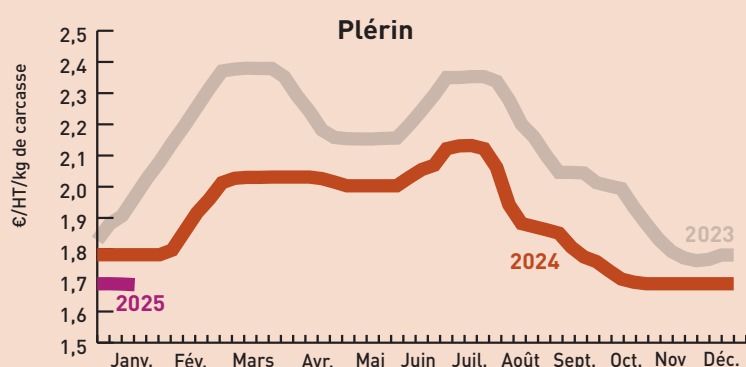
Prix moyens pondéré (entrée abattoir HT exprimé en euros/kg de carcasse [5 <sup>e</sup> quartier inclus]) Cotations FranceAgriMer du 20/01/25 au 26/01/25	
Prix moyen pondéré des agneaux	Moyenne agneaux Rungis
10,31 (- 0,124)	11,36 (+0,22)

Prix moyen pondéré des agneaux



## Porcins

Porcs charcutiers cadran de Plérin (3 305 porcs présentés) Cotations du 27/01/2025  
Prix moyen (sur une base de 56 TMP) : 1,686 €



Porcs abattus en Rhône-Alpes Cotations FranceAgriMer du 17/01/25 au 23/01/25  
1,96 € (=) /carcasse euros

## Fruits et légumes

unité : le kg* (* unité utilisée sauf mention contraire)	Cotations du	Lyon	Avignon-Cavaillon	Rungis
		28/01/2025	23/01/2024	28/01/2025
Ail blanc sec France cat I. 60-80 mm		6,30 €	6,70 €	-
Bette France		1,90 €	2,05 €	-
Carotte France cat. I 10 kg		0,60 €	(12 kg) 1,05 €	0,80 €
Céleri rave France		1,50 €	-	1,30 €
Chou blanc France cat I		1,05 €	2,10 €	0,90 €
Chou fleur France couronné cat I gros (les 6 pièces)		22,00 €	(la pièce) 2,10 €	26,00 €
Chou frisé France cat I		1,05 €	2,00 €	-
Chou rouge France cat I		1,15 €	2,10 €	0,90 €
Courge Buttermut France		1,20 €	1,25 €	1,15 €
Courge Potimarron France		2,00 €	2,00 €	1,80 €
Échalote France cat I		2,80 €	2,40 €	2,80 €
Endive France extra colis 5 kg		1,85 €	2,80 €	1,80 €
Épinard France		2,40 €	2,65 €	2,50 €
Kiwi Hayward France cat I 95 -105 g - 30 - colis 1 rg		3,20 €	4,30 €	(33) 3,50 €
Laitue Feuille de chêne blonde France cat. I colis de 12 (la pièce)		0,80 €	0,90 €	(12 pièces) 11,00 €
Laitue Feuille de chêne rouge France cat. I colis de 12 (la pièce)		0,85 €	0,90 €	(12 pièces) 11,00 €
Laitue pommée France cat. I colis de 12 (la pièce)		0,80 €	0,95 €	(12 pièces) 11,00 €
Mache France barq. 150 g (les 150 g)		1,35 €	1,25 €	1,00 €
Navet jaune France		2,30 €	2,60 €	-
Navet rond violet France		1,65 €	1,85 €	1,60 €
Oignon jaune France cat. I 60-80 mm		0,60 €	(sac 10 kg) 2,00 €	0,50 €
Panais France		1,70 €	2,10 €	1,80 €
Persil frisé France		3,50 €	(la botte) 0,95 €	(10 bottes) 4,50 €
Poireau France colis 10 kg		1,20 €	1,90 €	1,40 €
Poire Conférence France cat I 75-80 mm plateau 1 rg		2,10 €	2,60 €	(70-75 mm) 2,30 €
Poire Doyenne du comice France cat I 80-85 mm plateau 1 rg		2,60 €	3,15 €	(70-75 mm) 2,90 €
Pomme de terre Agata France lavée cat. I 50-75 mm sac 10 kg		0,70 €	(carton 12,5 kg) 1,00 €	-
Pomme de terre Chérie France lavée cat. I carton 12,5 kg		1,20 €	1,30 €	1,20 €
Potiron Muscade France		1,10 €	-	1,00 €
Pomme Chantecler France cat I 136/200 g caisse vrac		1,10 €	-	-
Pomme Chantecler France cat I 150/180 g plateau 2 rg		1,40 €	(201/270 g) 2,45 €	(201/270 g) 2,35 €
Pomme Gala France cat I 136/200 g caisse vrac		1,05 €	-	-
Pomme Gala France cat I 201/270 g caisse vrac		1,70 €	1,95 €	1,70 €
Pomme Golden France cat I 136/200 g caisse vrac		0,95 €	-	(150/180 g) 1,40 €
Pomme Golden France cat I 201/270 g plateau 1 rg		1,50 €	1,95 €	(170/220 g) 1,50 €
Pomme Granny smith France cat I 150/180 g plateau 2 rg		1,30 €	(170/220 g) 2,20 €	-
Pomme Granny smith France cat I 201/270 g plateau 1 rg		1,80 €	-	2,00 €
Pomme Reine des reinettes France cat I 201/270 g plateau 1 rg		1,85 €	(170/220 g) 2,45 €	(201/270 g) 2,20 €
Radis demi-long (France) la botte		1,05 €	1,10 €	1,10 €
Radis noir France (la pièce)		0,95 €	1,45 €	-
Rutabaga France		1,70 €	-	1,80 €
Tomate ronde France grappe extra colis 10 kg		3,60 €	-	3,80 €

## Vins des Côtes du Rhône

Enregistrement des transactions vrac		Cumuls du 17/01/2025 au 23/01/2025			
AOC	Mill.	Volume (Hl)	Prix moyen	Prix moyen millésime cumulé	Volume campagne tout millésime
Côtes du Rhône		46 374			317 006
Millésime	2024	33 530			
Rouge millésime	2024	23 151	127,0 €	133,5 €	
Rouge conventionnel	2024	18 126	127,2 €	130,9 €	
Rosé millésime	2024	8 695	120,5 €	126,4 €	
Blanc millésime	2024	1 684	192,4 €	191,4 €	
Côtes du Rhône Villages		2 641			41 278
CDR villages avec NG		1 522			20 276
Crozes-Hermitage		95			1 842
Hermitage	2024	65			114
Gigondas	2024	12			5 670
Saint Joseph	2024	95			2 202
Rouge millésime	2024	90	ns*	818,0 €	
Tavel	2024	1 062			5 670
Rosé millésime	2024	662	298,1 €	302,4 €	

\* Le périmètre des opérateurs contractualisant a évolué entre 2022/2023 et 2023/2024, en raison de changements de processus internes de certaines entreprises. Afin de ne pas perturber l'analyse, les évolutions ont été recalculées à périmètre constant.  
\*nc: non cotation. Pour coter le nouveau millésime il faut soit atteindre 1,5% du volume du millésime 2023 de la précédente campagne (i.e. 9,200hl pour CDR Rouge), soit attendre le 2<sup>ème</sup> vendredi de novembre

## Vins du Beaujolais

Ventes en vrac au négoce		au 24 janvier 2025			
Appellation	Millésime	Cumul (ens. du millésime)		Évolution (comp. même période camp. précéd.)	
		Volume hl	Cours €/hl	Volume hl	Cours €/hl
Brouilly	2024	12 652	349,79	123%	-7%
Chénas	2024	1 059	346,12	37%	-4%
Chiroubles	2024	1 323	340,00	-7%	-6%
Cote de Brouilly	2024	1 907	355,48	61%	-4%
Fleurie	2024	8 315	362,74	20%	-5%
Juliénas	2024	5 259	363,02	302%	-5%
Morgon	2024	12 908	385,73	38%	-3%
Moulin à Vent	2024	3 740	419,02	26%	-9%
Régnié	2024	4 876	331,41	1%	-4%
Saint-Amour	2024	6 013	450,28	44%	0%
Villages Rouges nouveaux	2024	28 930	296,03	-7%	-4%
Villages Rouges	2024	30 828	277,79	34%	-8%
Beaujolais Rouges nouveaux	2024	50 297	285,83	-11%	-4%
Beaujolais Rouges	2024	14 985	253,89	11%	-12%