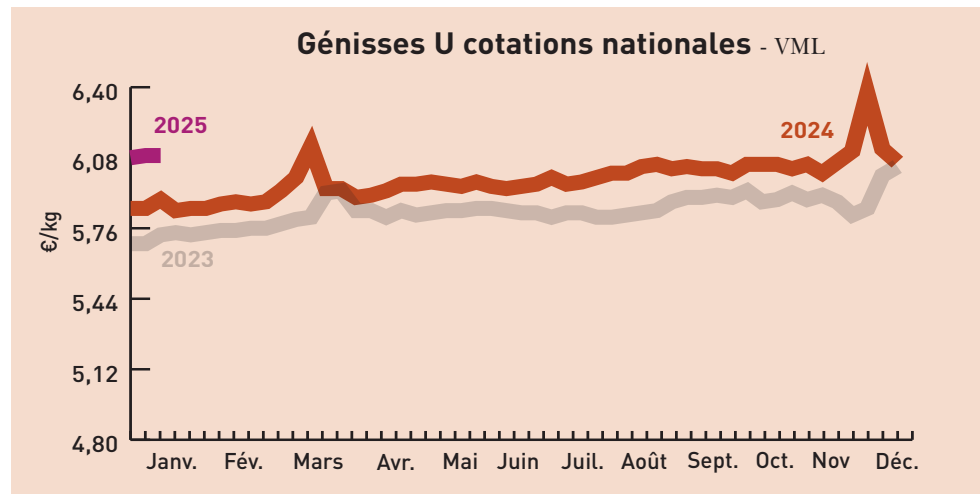


Bovins

Gros bovins vifs (prix moyen en kg carcasse)		Les marchés en Sud-Est Centre			
Marchés	cat.	Laissac 21/01/2025	Bourg-en-Bresse 21/01/2024	St-Christophe-en-B. 15/01/2025	National 13/01/25 au 19/01/25
Vaches viande (V)	U	5,90 €	-	5,65 €	(U-) 6,06 €
	R	5,50 €	5,15 €	5,50 €	(R-) 5,64 €
	O	4,65 €	-	-	(O-) 5,23 €
Vaches mixte (M)	R	4,75 €	-	-	(R-) 4,86 €
	O	4,55 €	4,45 €	-	(O-) 4,81 €
Vaches lait (L)	O	4,10 €	-	-	(O-) 4,40 €
	P	4,05 €	3,80 €	-	(P+) 4,38 €
Génisses VML	U	-	5,75 €	5,90 €	(U-) 6,09 €
	R	5,20 €	5,30 €	5,65 €	(R-) 5,64 €
	O	4,65 €	4,50 €	-	(O-) 5,09 €
Taureaux VML	URO	4,45 €	4,20 €	-	(U-) 4,84 €

VML : viande, mixte, lait



Marché de Moulin-Engilbert du 14/01/2025	[prix moyen en kg carcasse]		Marché de St Christophe-en-B du 15/01/2025	
Génisses	U	R	U	R
24 à 36 mois	3,16 €	2,99 €	3,44 €	2,70 €
Vaches charolaises				
- 5 ans	2,99 €	2,79 €	3,08 €	2,62 €
5 à 10 ans	2,95 €	2,75 €	3,00 €	2,58 €
+ 10 ans	2,77 €	2,66 €	2,85 €	2,45 €

Broutards (6 à 12 mois, prix au kg vif)		Marché de Bourg-en-Bresse du 21/01/2025	
	U	R	
Charolais			
Mâles légers de 250-300 kg	4,40 €	4,00 €	
Mâles légers de 300-350 kg	4,40 €	4,00 €	
Mâles légers de 350-400 kg	4,40 €	4,00 €	
Femelles légères de 250-300 kg	4,30 €	4,00 €	
Femelles légères de 300-350 kg	4,30 €	4,00 €	
Femelles légères de 350-400 kg	-	-	
Croisés charolais			
Mâles légers de 250-300 kg	4,35 €	3,60 €	
Mâles légers de 300-350 kg	4,35 €	3,65 €	
Mâles légers de 350-400 kg	-	-	
Femelles légères de 250-300 kg	4,25 €	3,65 €	
Femelles légères de 300-350 kg	4,25 €	3,65 €	
Femelles légères de 350-400 kg	-	-	

Tendance :

Broutards charolais (6 à 12 mois, au kg vif)		Marché de St Christophe-en-Brionnais du 15/01/2025	
	U (mini-maxi)	R (mini-maxi)	
Mâles légers			
250-300 kg	4,63 - 5,19 €	-	
300-350 kg	4,45 - 4,64 €	-	
350-400 kg	4,13 - 4,59 €	-	
Femelles légères			
250-300 kg	-	-	
300-350 kg	4,31 - 4,46 €	-	
350-400 kg	-	-	

Tendance :

Broutards charolais (6 à 12 mois, au kg vif)		Marché de Moulin-Engilbert du 14/01/2025	
	U (mini-maxi)	R (mini-maxi)	
Mâles			
250-300 kg	4,42 - 4,85 €	-	
300-350 kg	4,51 - 4,84 €	-	
350-400 kg	4,50 - 4,93 €	-	
400-450 kg	4,49 - 4,42 €	-	

Tendance :

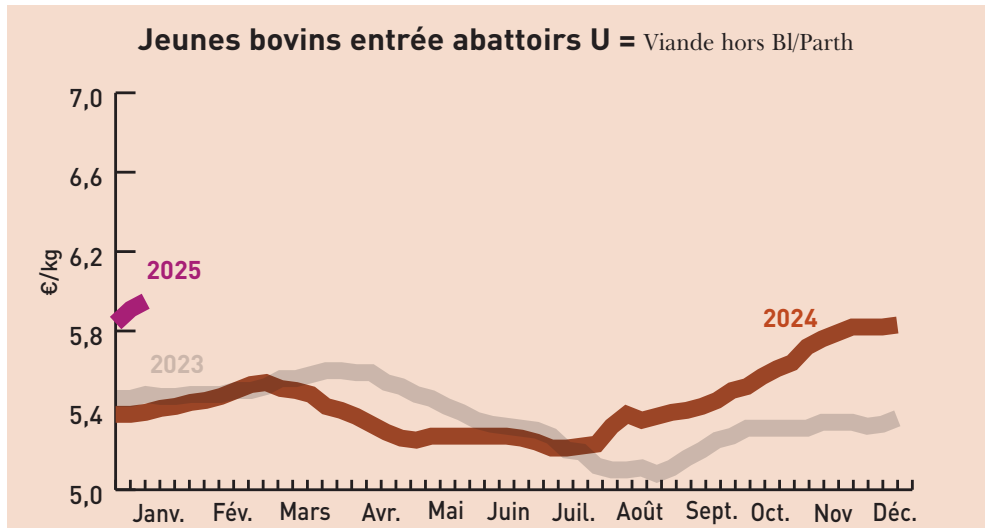
Bovins destinés à l'engraissement (prix au kg vif départ exploit.)				Dijon 13/01/25 au 19/01/25	
Mâles 6-12 mois					
300 kg	-	4,40 €	-	-	-
350 kg	-	4,40 €	-	-	-
400 kg	-	4,35 €	-	-	-
Mâles 12-24 mois					
450 kg	-	4,15 €	-	-	-
Femelles 6-12 mois					
270 kg	-	4,10 €	-	-	-
Femelles 12-24 mois					
400 kg	-	4,00 €	-	-	-

Tendance : Très forte demande avec une hausse conséquente malgré une offre importante.

Gros bovins morts entrée abattoir (en euros/kg net, frais de transport inclus)							
Cotations du Bassin Centre-Est du 13/01/25 au 19/01/25							
Jeunes bovins 12 à 24 mois	E	U=	R+	R-	O+	O=	P+
Viande hors BI/Parth	-	5,94 €	5,85 €	-	-	-	-
Races mixte	-	-	-	-	-	-	-
Races lait	-	-	-	-	-	-	-
Bœufs	E	U=	R=	R-	O+	O=	P+
Races à viande	-	-	-	-	-	-	-
Races mixte	-	-	-	-	-	-	-
Races lait	-	-	-	-	-	-	-
Vaches	U=	U-	R+	O+	O=	P+	P=
Viande hors BI/Parth - 10 ans +350 kg	-	5,69 €	5,63 €	-	-	-	-
Charolaise - 10 ans +350 kg	-	5,66 €	5,62 €	-	-	-	-
Limousine - 10 ans +350 kg	-	-	-	-	-	-	-
Races mixte	-	-	-	4,87 €	4,80 €	-	-
Races lait	-	-	-	-	-	4,34 €	4,31 €
Génisses	U=	U-	R+	R=	O+	O=	
Viande mixte lait	-	5,90 €	5,75 €	5,66 €	-	-	-
Viande +350 kg	-	-	-	-	-	-	-

Jeunes bovins entrée abattoirs U = Viande hors BI/Parth							
U=	U-	R+	O+	O=	P+	P=	
Viande mixte lait	-	5,90 €	5,75 €	5,66 €	-	-	-
Viande +350 kg	-	-	-	-	-	-	-

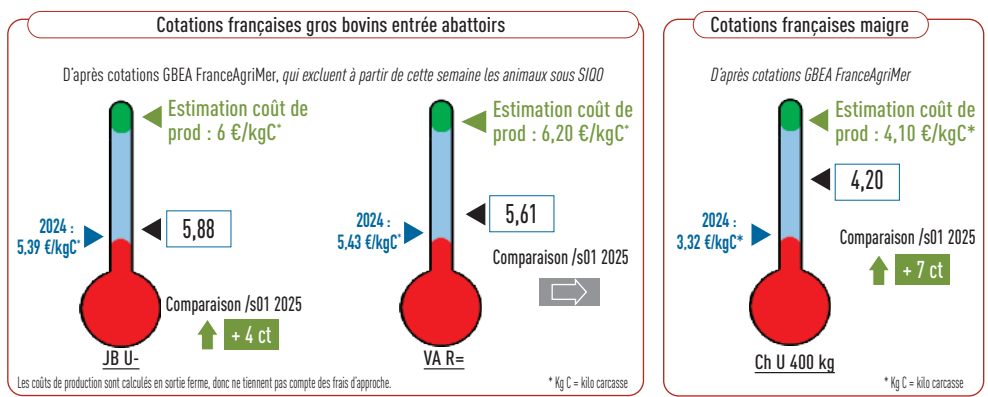
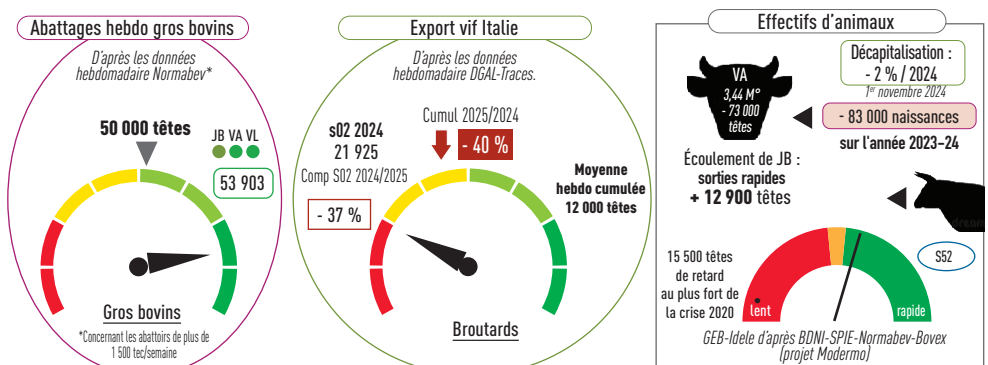
Tendance : Forte tension en JB, sorties faibles par rapport à la demande. Marché équilibré en vaches viandes, plus tendu en laitières.



Gros bovins morts entrée abattoir (en euros/kg net, frais de transport inclus)							
Cotations du Bassin Grand Sud du 13/01/25 au 19/01/25							
Jeunes bovins 12 à 24 mois	U+	U=	R+	R=	O+	O=	P+
Viande hors BI/Parth	-	6,05 €	-	-	-	-	-
Vaches	U+	U=	R+	R=	O+	O=	P+
Viande hors BI/Parth - 10 ans +350 kg	-	-	5,88 €	5,72 €	-	-	-
Charolaise - 10 ans +350 kg	-	-	-	-	-	-	-
Races mixte	-	-	-	-	-	-	-
Races lait	-	-	-	-	-	4,36 €	4,32 €
Génisses	U=	U-	R+	R=	O+	O=	
Viande + 350 kg	-	-	-	-	-	-	-

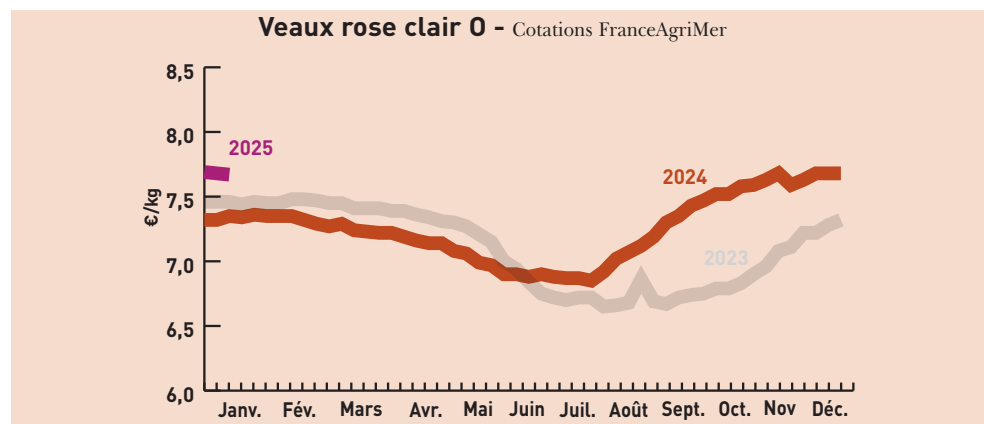
Tendance : Application du réseau.							
-----------------------------------	--	--	--	--	--	--	--

Indicateurs de marché : semaine 02 du 06/01/2025 au 10/01/2025



Veaux

Veaux de boucherie (kg net entrée abattoir)		Cotations nationale FranceAgriMer du 13/01/25 au 19/01/25			
Cat.		Blanc	Rose clair	Rose	Rouge
E	-	11,00 €	-	-	-
U	-	8,97 €	-	-	-
R	-	7,92 €	6,73 €	-	-
O	-	7,67 €	6,41 €	-	-



Jeunes veaux (prix min-maxi en euros)		Marchés régionaux du 20/01/25 au 21/01/25			
		Mâles croisement	Femelles croisement	Mâles Montbéliard	Mâles Laitiers
St Laurent-de-Chamousset (veau de 10 j à 4 sem) Supérieur/Élevage (mini-maxi)				350-360 €	565-670 €
Saint Étienne (veau 45-50 kg - Mixte)	320-430 €	230-300 €	150-190 €	140-45 kg	70-100 €
Saint Étienne (veau 50-55 kg - Mixte)	450-530 €	320-410 €	210-280 €		120-140 €
Saint Étienne (Supérieur élevage)	540-640 €	430-490 €	280-360 €		150-190 €
Bourg-en-Bresse (veau 45-50 kg - engrais 0)	205-275 €	175-235 €	120-175 €		80-115 €

Chevreau vif (prix «départ élevage» hors taxe exprimé en euro/kg vif) Cotations		FranceAgriMer du 13/01/25 au 19/01/25	
Poids	Prix moyen	Valeurs	%
8 à 11 kg	3,71	0,00	0,00

Reconduction de la cotation, volume très faible.

Caprins

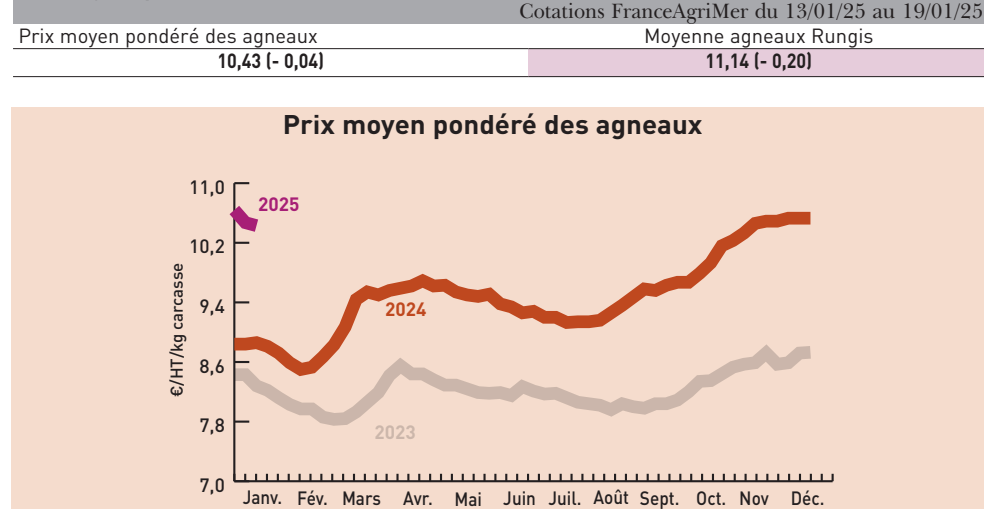
Chevreau vif (prix «départ élevage» hors taxe exprimé en euro/kg vif) Cotations		FranceAgriMer du 13/01/25 au 19/01/25	
Poids	Prix moyen	Valeurs	%
8 à 11 kg	3,71	0,00	0,00

Reconduction de la cotation, volume très faible.

Ovins

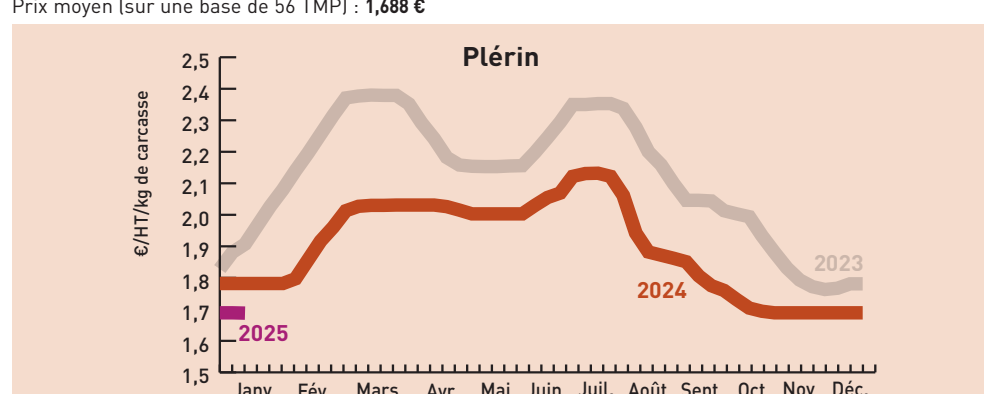
Prix moyens pondéré (entrée abattoir HT exprimé en euros/kg de carcasse (5 ^e quartier inclus) Cotations FranceAgriMer du 13/01/25 au 19/01/25	
Prix moyen pondéré des agneaux	Moyenne agneaux Rungis
10,43 [- 0,04]	11,14 [- 0,20]

Prix moyen pondéré des agneaux



Porcins

Porcs charcutiers cadran de Plérin (3 327 porcs présentés)		Cotations du 20/01/2025	
Prix moyen (sur une base de 56 TMP) :	1,688 €		



Porcs abattus en Rhône-Alpes		Cotations FranceAgriMer du 10/01/25 au 16/01/25	
Prix moyen (sur une base de 56 TMP) :	1,688 €		

Fruits et légumes

unité : le kg* [*] unité utilisée sauf mention contraire	Cotations du	Lyon			Avignon-Cavaillon			Rungis		
		21/01/2025	16/01/2024	17/01/2025	16/01/2024	17/01/2025	16/01/2024	17/01/2025		
Ail blanc sec France cat I. 60-80 mm		6,20 €	6,70 €	-						
Bette France		2,05 €	2,15 €	-						
Carotte France cat.I 10 kg		0,60 €	1,05 €	1,00 €						
Céleri branche vert France		1,55 €	1,85 €	-						
Céleri rave France		1,50 €	2,00 €	1,50 €						
Chou blanc France cat I		1,10 €	2,10 €	0,90 €						
Chou fleur France couronné cat I gros (les 6 pièces)		18,50 €	2,90 €	17,00 €						
Chou frisé France cat I		1,05 €	1,80 €	-						
Chou rouge France cat I		1,15 €	2,00 €	0,90 €						
Course Buttermut France		1,25 €	1,20 €	1,15 €						
Course Potimarron France		1,90 €	1,85 €	2,00 €						
Endive France extra colis 5 kg		2,30 €	2,70 €	2,70 €						
Échalote France cat I		2,30 €	2,45 €	2,30 €						
Épinard France		2,25 €	2,60 €	2,30 €						
Kiwi Hayward France cat I 95 -105 g - 30 - colis 1 rg		3,50 €	4,80 €	3,50 €						
Laitue Feuille de chêne blonde France cat. I colis de 12 (la pièce)		0,80 €	0,90 €	1,10 €						
Laitue Feuille de chêne rouge France cat. I colis de 12 (la pièce)		0,80 €	0,90 €	1,10 €						
Laitue pommée France cat. I colis de 12 (la pièce)		0,80 €	0,90 €	1,10 €						
Navet long-blanc France		1,60 €	1,85 €	-						
Navet rond violet France		1,70 €	1,85 €	1,60 €						
Oignon AOP France cat I 60-80 mm		0,60 €	2,00 €	0,40 €						
Noix AOP Grenoble sèche France cat I + 28 mm		3,40 €	-	-						
Noix AOP Grenoble sèche France cat I + 30 mm		3,80 €	-	4,50 €						
Persil frisé France		3,50 €	0,90 €	4,50 €						
Poireau France colis 10 kg		1,55 €	2,00 €	1,70 €						
Poire Conférence France cat I 75-80 mm plateau 1 rg		2,40 €	2,60 €	2,30 €						
Pomme de terre Agata France lavée cat. I 50-75 mm sac 10 kg		0,65 €	1,00 €	-						
Pomme de terre Chérie France lavée cat. I carton 12,5 kg		1,20 €	1,30 €	1,10 €						
Potiron Muscade France		1,05 €	-							