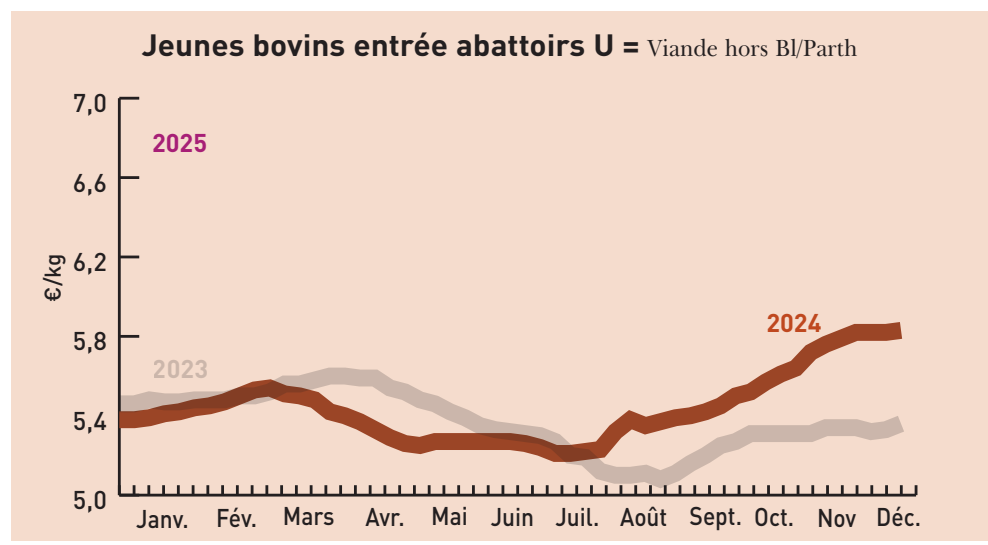
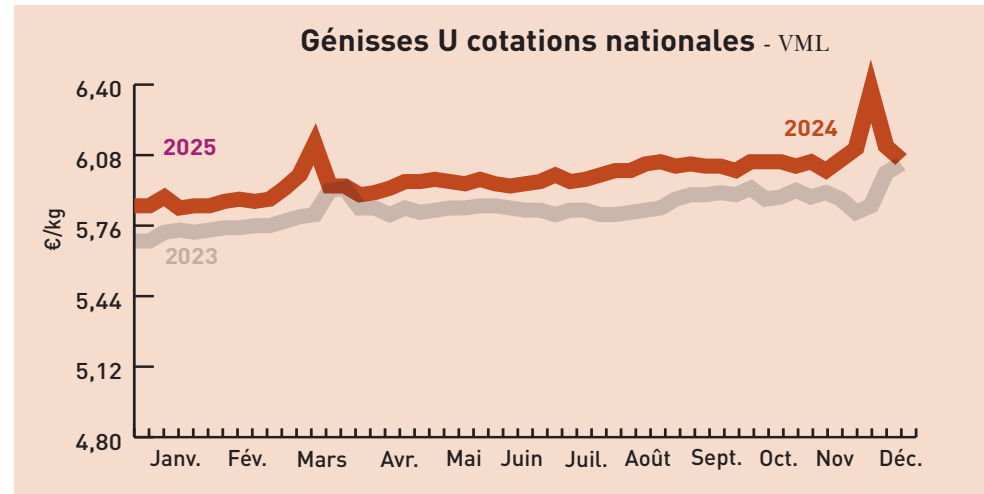


Bovins

Gros bovins vifs (prix moyen en kg carcasse)		Les marchés en Sud-Est Centre			
Marchés	cat.	Laissac 07/01/2025	Bourg-en-Bresse 07/01/2024	St-Christophe-en-B. 18/12/2024	National 30/12/24 au 05/01/25
Vaches viande (V)	U	5,85 € →	-	5,58 € ↗	(U-) 6,00 € ↘
	R	5,45 € →	5,05 € ↗	5,45 € ↗	(R-) 5,61 € ↗
	O	4,60 € →	-	-	(O) 5,20 € ↗
Vaches mixte (M)	R	4,65 € →	-	-	(R-) 4,81 € ↗
	O	4,45 € →	4,35 € ↗	-	(O) 4,72 € ↗
Vaches lait (L)	O	4,10 € →	-	-	(O) 4,31 € ↗
	P	3,95 € →	3,70 € ↗	-	(P+) 4,28 € ↗
Génisses VML	U	-	5,70 € ↗	5,90 € →	(U-) 6,08 € ↗
	R	5,10 € →	5,25 € ↗	5,60 € →	(R-) 5,64 € ↗
	O	4,60 € →	4,45 € ↗	-	(O) 5,05 € ↗
Taureaux VML	URO	4,35 € →	4,10 € ↗	-	(U-) 4,78 € →

Gros bovins morts entrée abattoir (en euros/kg net, frais de transport inclus)		Cotations du Bassin Centre-Est du 30/12/24 au 05/01/25						
Jeunes bovins 12 à 24 mois		E	U=	R+	R=	O+	O=	P+
Viande hors BI/Parth	-	-	5,84 €	5,78 €	-	-	-	-
Races mixte	-	-	-	-	-	-	-	-
Races lait	-	-	-	-	-	-	-	-
Boeufs		E	U=	R=	R-	O+	O=	P+
Races à viande	-	-	-	-	-	-	-	-
Races mixte	-	-	-	-	-	-	-	-
Races lait	-	-	-	-	-	-	-	-
Vaches		U=	U-	R+	O+	O=	P+	P=
Viande hors BI/Parth - 10 ans +350 kg	-	5,66 €	5,62 €	-	-	-	-	-
Charolaise - 10 ans +350 kg	-	5,64 €	5,61 €	-	-	-	-	-
Limousine - 10 ans +350 kg	-	-	-	-	-	-	-	-
Races mixte	-	-	-	4,79 €	4,73 €	-	-	-
Races lait	-	-	-	-	-	4,27 €	4,27 €	-
Génisses		U=	U-	R+	R=	O+	O=	
Viande mixte lait	-	5,89 €	5,73 €	5,65 €	-	-	-	-
Viande +350 kg	-	-	-	-	-	-	-	-

Tendance : Quorum non atteint. Application du prix du réseau.



Marché de Moulin-Engilbert du 10/12/2024	[prix moyen en kg carcasse]		Marché de St Christophe-en-B du 18/12/2024	
Génisses	U	R	U	R
24 à 36 mois	3,22 €	2,88 €	3,25 €	2,72 €
Vaches charolaises				
- 5 ans	3,00 €	2,79 €	3,03 €	2,54 €
5 à 10 ans	2,94 €	2,77 €	2,95 €	2,49 €
+ 10 ans	2,75 €	2,60 €	2,78 €	2,37 €

Broûtards (6 à 12 mois, prix au kg vif)	Marché de Bourg-en-Bresse du 07/01/2025	
	U	R
Charolais	4,20 €	3,75 €
Mâles légers de 250-300 kg	4,20 €	3,80 €
Mâles légers de 300-350 kg	4,20 €	3,80 €
Mâles légers de 350-400 kg	4,20 €	3,80 €
Femelles légères de 250-300 kg	4,20 €	3,80 €
Femelles légères de 300-350 kg	4,20 €	3,80 €
Femelles légères de 350-400 kg	-	-
Croisés charolais		
Mâles légers de 250-300 kg	4,15 €	3,30 €
Mâles légers de 300-350 kg	4,15 €	3,35 €
Mâles légers de 350-400 kg	-	-
Femelles légères de 250-300 kg	4,15 €	3,35 €
Femelles légères de 300-350 kg	4,15 €	3,35 €
Femelles légères de 350-400 kg	-	-

Gros bovins morts entrée abattoir (en euros/kg net, frais de transport inclus)		Cotations du Bassin Grand Sud du 30/12/24 au 05/01/25							
Jeunes bovins 12 à 24 mois		U+	U=	R+	R=	O+	O=	P+	P=
Viande hors BI/Parth	-	5,95 €	-	-	-	-	-	-	-
Vaches		U+	U=	R+	R=	O+	O=	P+	P=
Viande hors BI/Parth - 10 ans +350 kg	-	-	-	5,87 €	5,75 €	-	-	-	-
Charolaise - 10 ans +350 kg	-	-	-	-	-	-	-	-	-
Races mixte	-	-	-	-	-	-	-	-	-
Races lait	-	-	-	-	-	-	-	4,27 €	-
Génisses		U=	U-	R+	R=	O+			
Viande +350 kg	-	-	-	-	-	-	-	-	-

Tendance : Application du réseau.

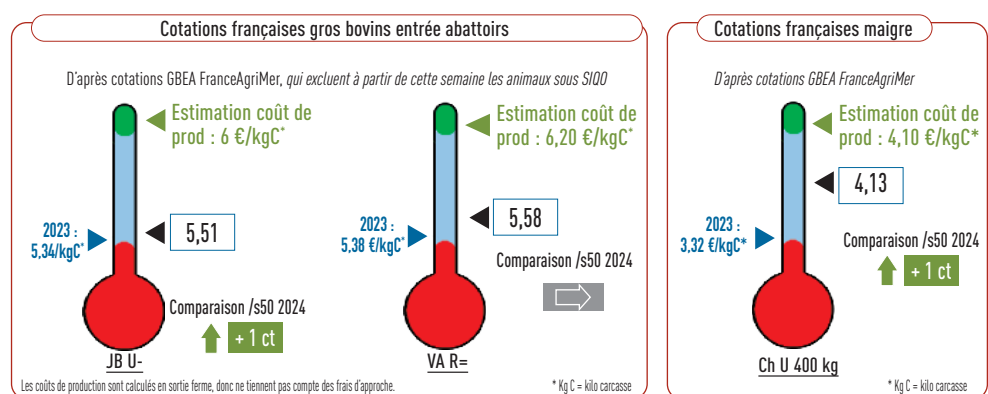
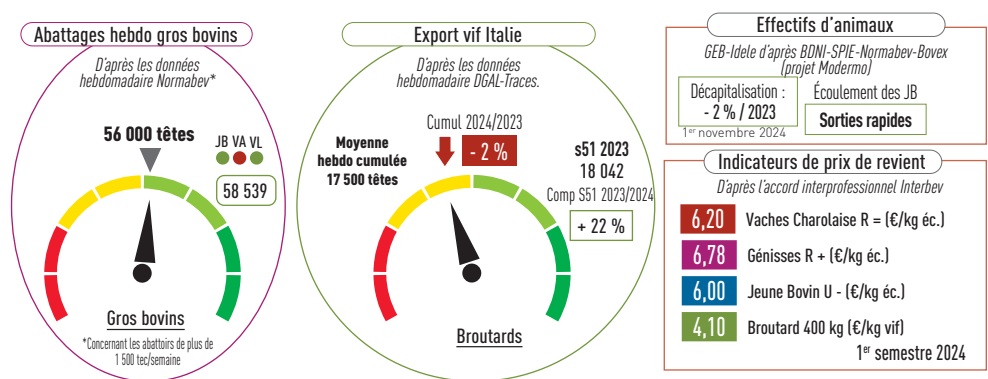
Broûtards charolais (6 à 12 mois, au kg vif)	Marché de St Christophe-en-Brionnais du 18/12/2024	
Mâles légers	U (mini-maxi)	R (mini-maxi)
250-300 kg	4,15 - 4,51 €	4,00 - 4,12 €
300-350 kg	4,18 - 4,61 €	3,58 - 4,00 €
350-400 kg	3,85 - 4,30 €	-
Femelles légères		
250-300 kg	-	-
300-350 kg	3,78 - 4,20 €	-
350-400 kg	-	-

Broûtards charolais (6 à 12 mois, au kg vif)	Marché de Moulin-Engilbert du 10/12/2024	
Mâles	U (mini-maxi)	R (mini-maxi)
250-300 kg	4,18 - 4,58 €	-
300-350 kg	4,25 - 4,51 €	-
350-400 kg	4,22 - 4,53 €	-
400-450 kg	4,12 - 4,28 €	-

Bovins destinés à l'engraissement (prix au kg vif départ exploi.)		Dijon 30/12/24 au 05/01/25		
Mâles 6-12 mois		E	U	R
300 kg	-	-	4,14 €	-
350 kg	-	-	4,13 €	-
400 kg	-	-	4,13 €	-
Mâles 12-24 mois			4,08 €	-
450 kg	-	-	-	-
Femelles 6-12 mois			4,00 €	-
270 kg	-	-	-	-
Femelles 12-24 mois			3,90 €	-
400 kg	-	-	-	-

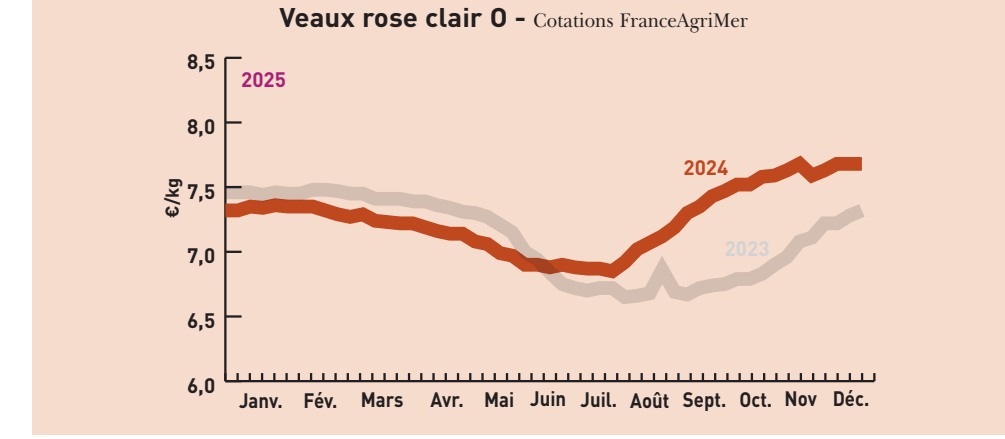
Tendance : Cours reconduits.

Indicateurs de marché : semaine 51 du 16/12 au 20/12/2024



Veaux

Veaux de boucherie (kg net entrée abattoir)		Cotations nationale FranceAgriMer du 30/12/24 au 05/01/25			
Cat.		Blanc	Rose clair	Rose	Rouge
E		-	-	-	-
U		-	8,85 €	6,85 €	-
R		-	7,90 €	6,94 €	-
O		-	7,69 €	6,36 €	5,51 €



Jeunes veaux (prix min-maxi en euros)		Marchés régionaux du 06/01/25 au 07/01/25				
St Laurent-de-Chamousset (veau de 10 j à 4 sem) Supérieur/Elevage (min-maxi)	Mâles croisement	Femelles croisement	Mâles Montbéliard	Mâles Laitiers	Race mixte (40-45 kg) 325-380 €	Croisé mixte (40-45 kg) 70-100 €
			Saint Étienne (veau 45-50 kg - Mixte)	310-420 €		
Saint Étienne (veau 50-55 kg - Mixte)	440-520 €	320-410 €	210-280 €	120-140 €		
Saint Étienne (Supérieur élevage)	530-630 €	430-490 €	280-360 €	150-190 €		
Bourg-en-Bresse (veau 45-50 kg - engrais 0)	200-270 €	170-230 €	115-170 €	75-110 €		

Caprins

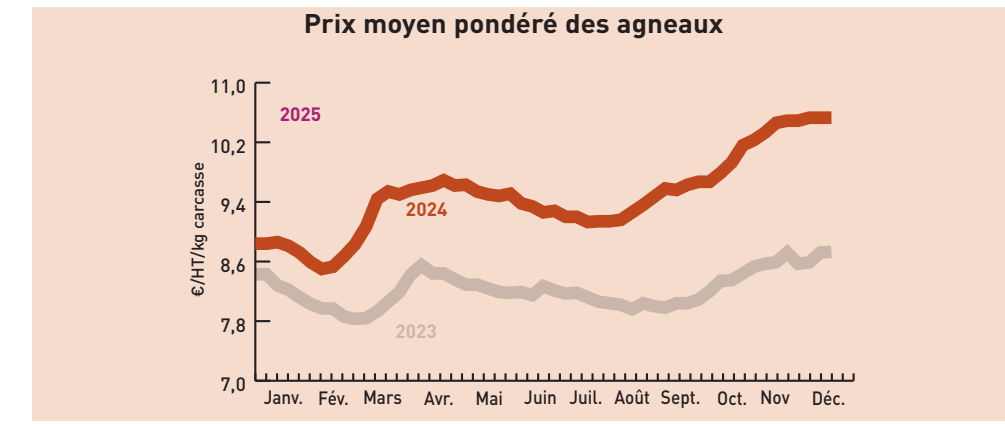
Chevreau vif (prix «départ élevage» hors taxe exprimé en euro/kg vif) Cotations		FranceAgriMer du 30/12/24 au 05/01/25	
Poids	Prix moyen	Variation	
		Valeurs	%
8 à 11 kg	3,71	- 0,84	- 22,64

Baisse de la cotation. Quantités très faibles.

Ovins

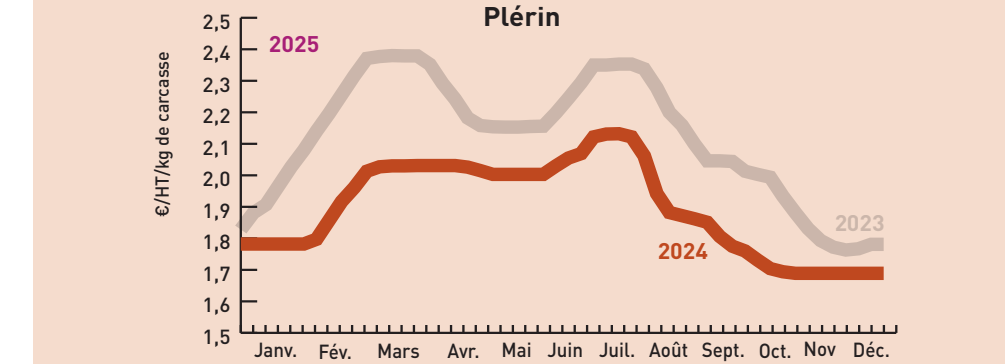
Prix moyens pondéré (entrée abattoir HT exprimé en euros/kg de carcasse [5 ^e quartier inclus])		Cotations FranceAgriMer du 30/12/24 au 05/01/25	
Cat.	Poids	U	O
Couvert	13 - 16 kg	10,97 €	10,69 €
Couvert	16 - 19 kg	10,87 €	10,38 €
Gras	13 - 16 kg	-	-
Gras	16 - 19 kg	-	-

Prix moyens pondéré des agneaux		Cotations FranceAgriMer du 30/12/24 au 05/01/25	
Prix moyen pondéré des agneaux		Moyenne agneaux Rungis	
10,64 (+ 0,11)		11,63 (=)	



Porcins

Porcs charcutiers cadran de Plérin (3 214 porcs présentés)		Cotations du 06/01/2025	
Prix moyen (sur une base de 56 TMP) :	1,689 €		



Porcs abattus en Rhône-Alpes Cotations FranceAgriMer du 27/12/24 au 02/01/25 1,95 € (- 0,01) /carcasse euros

Fruits et légumes

unité : le kg* (* unité utilisée sauf mention contraire)		Lyon		Avignon-Cavaillon		Rungis	
		Cotations du 07/01/2025		26/12/2024		07/01/2025	
Ail blanc sec France cat I 60-80 mm		6,20 €	6,50 €	-	-	-	-
Bette France		2,00 €	2,15 €	2,00 €	-	2,00 €	-
Carotte France cat I 10 kg	(12 kg)	0,75 €	1,10 €	0,80 €	-	0,80 €	-
Céleri branche vert France		1,55 €	1,70 €	1,50 €	-	1,50 €	-
Céleri rave France		1,50 €	1,80 €	1,50 €	-	1,50 €	-
Chou blanc France cat I		1,05 €	1,90 €	0,90 €	-	0,90 €	-
Chou fleur France couronné cat I gros (les 6 pièces)	(la pièce)	17,50 €	2,25 €	17,00 €	-	17,00 €	-
Chou frisé France cat I		1,10 €	1,75 €	-	-	-	-
Chou rouge France cat I		1,15 €	2,00 €	0,90 €	-	0,90 €	-
Courge Buttermut France		1,15 €	1,20 €	1,15 €	-	1,15 €	-
Courge Potimarron France		2,30 €	1,70 €	2,00 €	-	2,00 €	-
Endive France extra colis 5 kg		2,30 €	2,45 €	2,30 €	-	2,30 €	-
Échalote France cat I		2,20 €	2,30 €	1,60 €	-	1,60 €	-
Épinard France		2,20 €	2,50 €	2,30 €	-	2,30 €	-
Kiwi Hayward France cat I 95 - 105 g - 30 - colis 1 rg		2,05 €	5,90 €	(33) 3,50 €	-	3,50 €	-
Laitue Feuille de chène blonde France cat. I colis de 12 (la pièce)		0,77 €	0,85 €	(12 pièces) 10,00 €	-	10,00 €	-
Laitue Feuille de chène rouge France cat. I colis de 12 (la pièce)		0,80 €	0,85 €	(12 pièces) 11,00 €	-	11,00 €	-
Laitue pommée France cat. I colis de 12 (la pièce)		0,77 €	0,85 €	(12 pièces) 11,00 €	-	11,00 €	-
Navet long-blanc France		1,55 €	1,80 €	-	-	-	-
Navet rond violet France		1,65 €	1,80 €	1,60 €	-	1,60 €	-
Oignon jaune France cat I 60-80 mm	(sac 10 kg)	0,60 €	2,10 €	0,60 €	-	0,60 €	-
Noix AOP Grenoble sèche France cat I + 28 mm		3,40 €	-	-	-	-	-
Noix AOP Grenoble sèche France cat I + 30 mm		3,80 €	-	4,50 €	-	4,50 €	-
Persil frisé France	(la botte)	0,90 €	10,00 €	4,50 €	-	4,50 €	-
Poireau France colis 10 kg		1,70 €	1,45 €	2,00 €	-	2,00 €	-
Poire Conférence France cat I 75-80 mm plateau 1 rg		2,30 €	2,60 €	(70-75mm) 2,30 €	-	2,30 €	-
Pomme de terre Agata France lavée cat. I 50-75 mm sac 10 kg	(carton 125 kg)	1,00 €	1,00 €	-	-	-	-
Pomme de terre Chérie France lavée cat. I carton 12,5 kg		1,20 €	1,30 €	1,20 €	-	1,20 €	-
Potiron Muscade France		1,00 €	-	1,00 €	-	1,00 €	-
Pomme Chantecler France cat I 136/200 g caisse vrac		1,20 €	-	-	-	-	-
Pomme Chantecler France cat I 150/180 g plateau 2 rg	(201/270 g)	2,30 €	(201/270 g) 2,35 €	-	-	-	-
Pomme Gala France cat I 136/200 g caisse vrac	(201/270 g)	1,95 €	(201/270 g) 1,70 €	-	-	-	-
Pomme Golden France cat I 136/200 g caisse vrac	(150/180 g)	1,40 €	-	1,40 €	-	1,40 €	-
Pomme Golden France cat I 201/270 g plateau 1 rg	(201/270 g)	2,00 €	(170/220 g) 1,50 €	-	-	-	-
Pomme Granny smith France cat I 150/180 g plateau 2 rg	(170/220 g)	2,10 €	-				