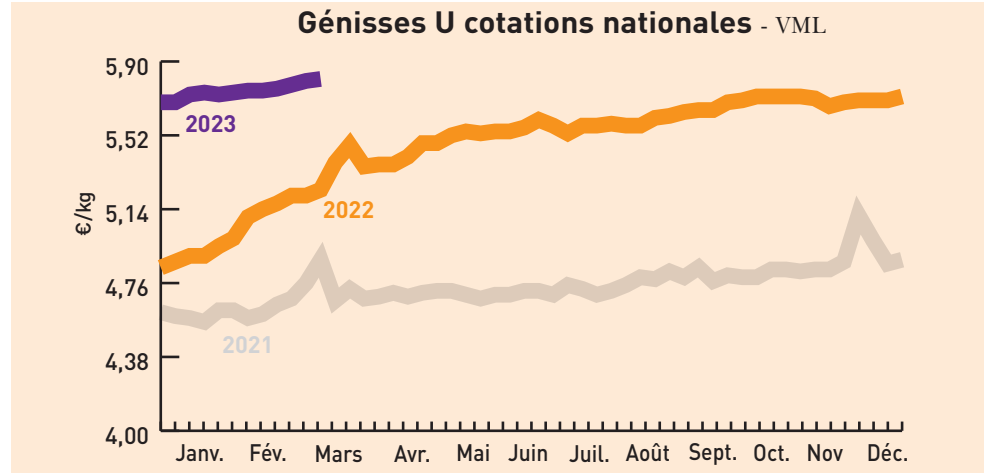


# Cours & marchés

## Bovins

Gros bovins vifs (prix moyen en kg carcasse)		Les marchés en Sud-Est Centre			
Marchés	cat.	Laissac 15/03/2023	Bourg-en-Bresse 15/03/2023	St-Christophe-en-B. 15/03/2023	National 13/03/23 au 19/03/23
Vaches viande (V)	U	5,60 €	-	5,60 €	(U=) 5,77 €
	R	5,25 €	5,15 €	5,45 €	(R=) 5,52 €
	O	4,95 €	4,65 €	-	(O=) 5,10 €
Vaches mixte (M)	R	4,95 €	-	-	(R-) 5,11 €
	O	4,75 €	4,60 €	-	(O=) 5,06 €
Vaches lait (L)	O	4,60 €	-	-	(O=) 4,88 €
	P	4,55 €	4,25 €	-	(P+) 4,82 €
Génisses VML	U	-	5,55 €	5,80 €	(U=) 5,81 €
	R	5,10 €	5,20 €	5,60 €	(R=) 5,52 €
	O	4,80 €	4,75 €	-	(O=) 5,10 €
Taureaux VML	UR0	4,55 €	4,30 €	4,75 €	(U=) 4,83 €

VML : viande, mixte, lait



Marché de Moulin-Engilbert du 15/03/2023		Marché de Sancoins du 15/03/2023	
Génisses	U	R	U
24 à 36 mois	3,09 €	-	3,12 €
<b>Vaches charolaises</b>			
- 5 ans	3,33 €	-	3,01 €
5 à 10 ans	3,05 €	2,87 €	2,91 €
+ 10 ans	2,87 €	2,74 €	2,79 €

Brouardais (6 à 12 mois, prix au kg vif)		Marché de Bourg-en-Bresse du 21/03/2023	
	U	R	
<b>Charolais</b>			
Mâles légers de 250-300 kg	3,40 €	-	3,40 €
Mâles légers de 300-350 kg	3,55 €	-	3,40 €
Mâles légers de 350-400 kg	3,40 €	-	3,40 €
Femelles légères de 250-300 kg	3,25 €	3,00 €	3,00 €
Femelles légères de 300-350 kg	3,00 €	3,00 €	3,00 €
Femelles légères de 350-400 kg	-	-	-
<b>Croisés charolais</b>			
Mâles légers de 250-300 kg	3,55 €	2,95 €	2,95 €
Mâles légers de 300-350 kg	3,55 €	2,95 €	2,95 €
Mâles légers de 350-400 kg	-	3,20 €	3,20 €
Femelles légères de 250-300 kg	3,15 €	2,75 €	2,75 €
Femelles légères de 300-350 kg	3,15 €	2,75 €	2,75 €
Femelles légères de 350-400 kg	-	-	-

Brouardais charolais (6 à 12 mois, au kg vif)		Marché de St Christophe-en-Brionnais du 15/03/2023	
Mâles légers	U (mini-maxi)	R (mini-maxi)	
250-300 kg	3,72 - 3,72 €	3,25 - 3,67 €	
300-350 kg	3,42 - 3,75 €	-	
350-400 kg	3,44 - 3,73 €	-	
<b>Femelles légères</b>			
250-300 kg	-	-	-
300-350 kg	3,20-3,35 €	2,90-3,03 €	
350-400 kg	-	-	-

Brouardais charolais (6 à 12 mois, au kg vif)		Marché de Moulin-Engilbert du 15/03/2023	
Mâles	U (mini-maxi)	R (mini-maxi)	
250-300 kg	3,82 - 3,82 €	-	
300-350 kg	3,74 - 3,89 €	3,63 - 3,66 €	
350-400 kg	3,66 - 3,87 €	3,52 - 3,62 €	
400-450 kg	3,54 - 3,76 €	3,36 - 3,48 €	

Bovins destinés à l'engraissement (prix au kg vif départ exploit.)		Dijon 13/03/23 au 19/03/23	
Mâles 6-12 mois	E	U	R
300 kg	-	3,63 €	-
350 kg	-	3,55 €	-
400 kg	-	3,52 €	-
<b>Mâles 12-24 mois</b>			
450 kg	-	3,45 €	-
<b>Femelles 6-12 mois</b>			
270 kg	-	3,37 €	-
<b>Femelles 12-24 mois</b>			
400 kg	-	3,25 €	-

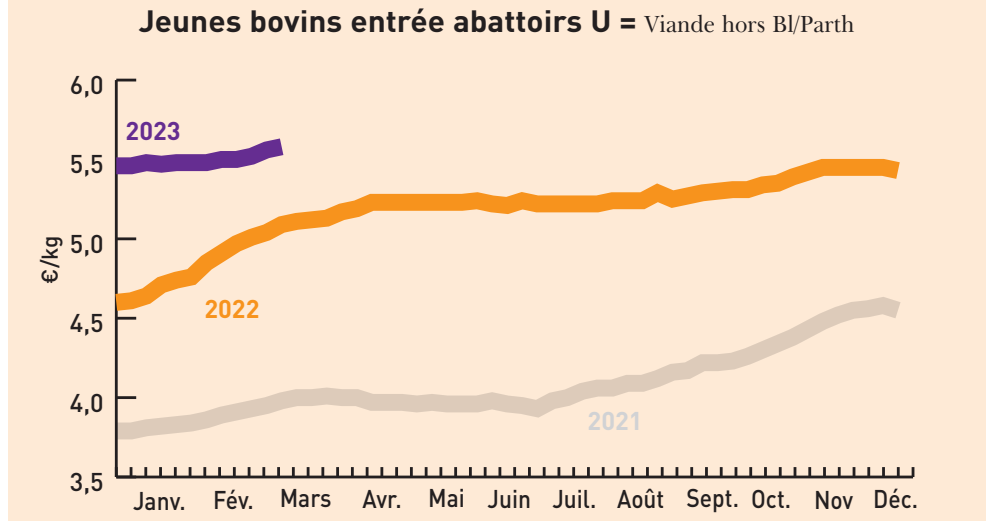
Tendance : Quorum non atteint. Cours reconduits

Gros bovins morts entrée abattoir (en euros/kg net, frais de transport inclus)		Cotations du Bassin Centre-Est du 13/03/23 au 19/03/23						
Jeunes bovins 12 à 24 mois	E	U=	R+	R-	O+	O=	P+	
Viande hors BI/Parth	-	5,58 €	5,52 €	-	-	-	-	
Races mixte	-	-	-	-	-	-	-	
Races lait	-	-	-	-	-	-	-	
<b>Bœufs</b>								
Races à viande	-	-	-	-	-	-	-	
Races mixte	-	-	-	-	-	-	-	
Races lait	-	-	-	-	-	-	-	
<b>Vaches</b>								
Viande hors BI/Parth - 10 ans +350 kg	-	5,55 €	5,60 €	-	-	-	-	
Charolaise - 10 ans +350 kg	-	5,53 €	5,51 €	-	-	-	-	
Limousine - 10 ans +350 kg	-	-	-	-	-	-	-	
Races mixte	-	-	-	5,08 €	5,03 €	-	-	
Races lait	-	-	-	-	-	4,79 €	4,78 €	
<b>Génisses</b>								
Viande mixte lait	-	-	-	-	-	-	-	
Viande +350 kg	-	5,70 €	5,60 €	5,50 €	-	-	-	

Tendance : les cours progressent malgré des besoins très mesurés chez les abatteurs

Gros bovins morts entrée abattoir (en euros/kg net, frais de transport inclus)		Cotations du Bassin Grand Sud du 13/03/23 au 19/03/23						
Jeunes bovins 12 à 24 mois	U+	U=	R+	R=	O+	O=	P+	
Viande hors BI/Parth	5,60 €	5,60 €	-	-	-	-	-	
<b>Vaches</b>								
Viande hors BI/Parth - 10 ans +350 kg	-	-	5,74 €	-	-	-	-	
Charolaise - 10 ans +350 kg	-	-	-	-	-	-	-	
Races mixte	-	-	-	-	-	-	-	
Races lait	-	-	-	-	-	4,82 €	4,79 €	
<b>Génisses</b>								
Viande + 350 kg	-	-	-	-	-	-	-	

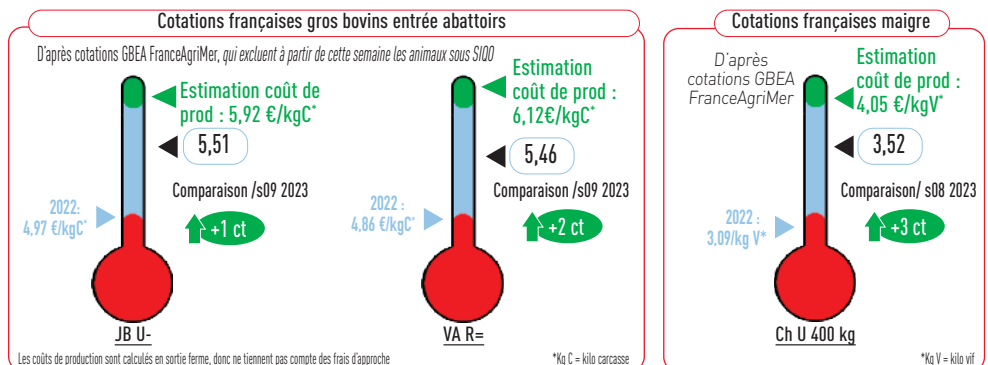
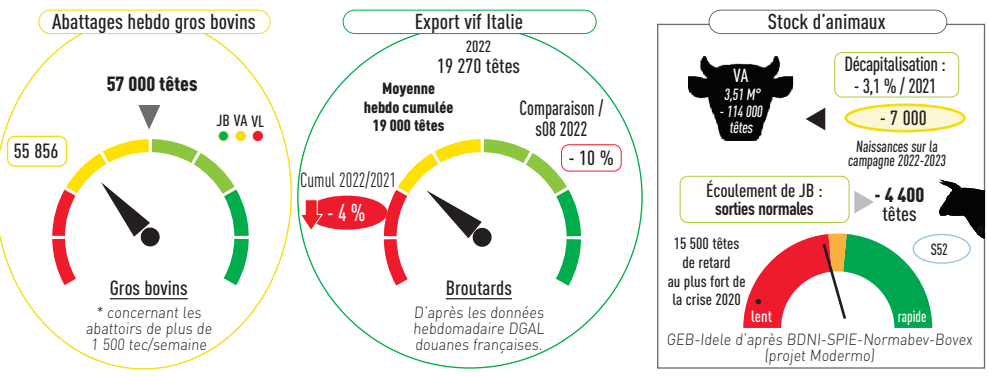
Tendance : Application du réseau.



Gros bovins morts entrée abattoir (en euros/kg net, frais de transport inclus)		Cotations du Bassin Grand Sud du 13/03/23 au 19/03/23						
Jeunes bovins 12 à 24 mois	U+	U=	R+	R=	O+	O=	P+	
Viande hors BI/Parth	5,60 €	5,60 €	-	-	-	-	-	
<b>Vaches</b>								
Viande hors BI/Parth - 10 ans +350 kg	-	-	5,74 €	-	-	-	-	
Charolaise - 10 ans +350 kg	-	-	-	-	-	-	-	
Races mixte	-	-	-	-	-	-	-	
Races lait	-	-	-	-	-	4,82 €	4,79 €	
<b>Génisses</b>								
Viande + 350 kg	-	-	-	-	-	-	-	

Tendance : Application du réseau.

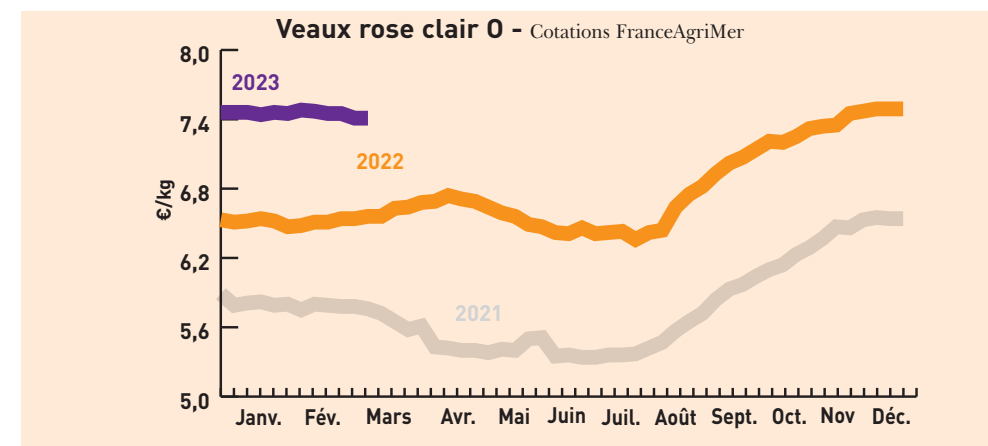
### Indicateurs de marché : semaine 10 du 03/03/2023 au 10/03/2023



# Cours & marchés

## Veaux

Veaux de boucherie (kg net entrée abattoir)		Cotations nationale FranceAgriMer du 13/03/23 au 19/03/23			
Cat.	Blanc	Rose clair	Rose	Rouge	
E	-	-	-	-	
U	-	-	6,23 €	-	
R	-	7,72 €	6,01 €	5,78 €	
O	-	7,41 €	6,00 €	5,01 €	



Jeunes veaux (prix min-maxi en euros)		Marchés régionaux du 13/03/2023 au 19/03/2023			
	Mâles croisement	Femelles croisement	Mâles Montbéliard	Laitiers mâles	
St Laurent-de-Chamousset (veau de 10 j à 4 sem) Supérieure/Elevage (mini-maxi) (17/01)			250-320 €	490-550 €	
Saint Etienne (veau 45-50 kg - Mixte)	210-310 €	140-210 €	145 à 50 kg 115-165 €	45-95 €	
Saint Etienne (veau 50-60 kg - Mixte)	350-440 €	240-340 €	145 à 50 kg 140-210 €	85-105 €	
Saint Etienne (Supérieur élevage)	440-510 €	350-410 €	255-285 €	120-150 €	
Bourg-en-Bresse (veau 45-50 kg - engrais 0)	115-165 €	165-215 €	110-160 €	85-105 €	

## Caprins

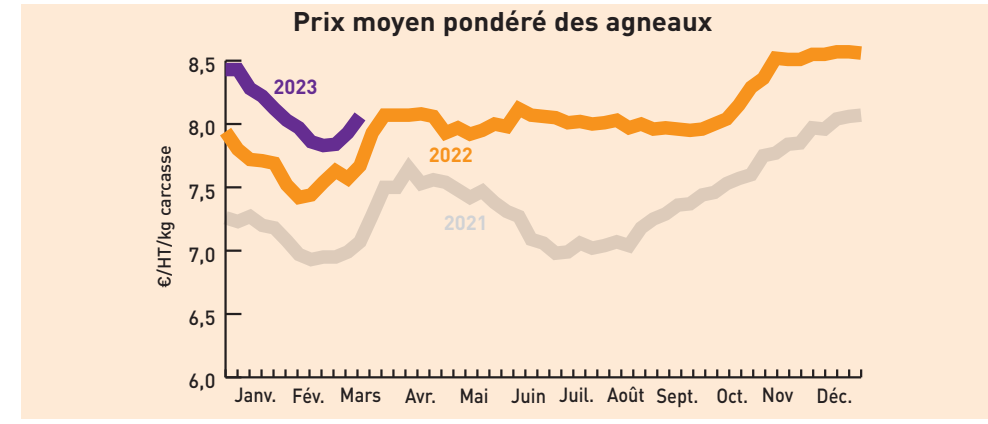
Chevreau vif (prix «départ élevage» hors taxe exprimé en euro/kg vif)		Cotations FranceAgriMer du 13/03/23 au 19/03/23	
Poids	Prix moyen	Valeurs	%
8 à 11 kg	3,68	0,00	0,00

Reconduction de la cotation, quantité en hausse. Volume important Congélation.

## Ovins

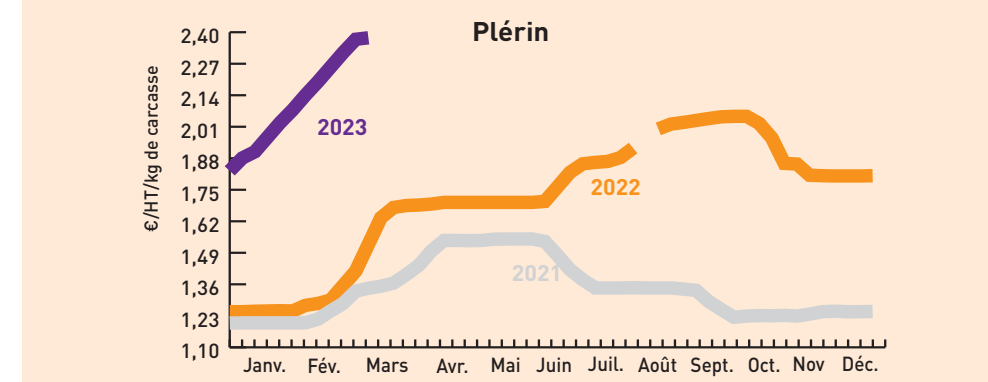
[prix entrée abattoir - HT exprimé en euros/kg de carcasse (5 <sup>e</sup> quartier inclus)]		Cotations FranceAgriMer du 13/03/23 au 19/03/23			
Cat.	Poids	U	R	O	
Couvert	13 - 16 kg	-	8,49 €	7,81 €	
Couvert	16 - 19 kg	-	8,43 €	7,56 €	
Gras	13 - 16 kg	-	-	-	
Gras	16 - 19 kg	-	7,92 €	-	

Prix moyens pondéré (entrée abattoir HT exprimé en euros/kg de carcasse (5 <sup>e</sup> quartier inclus))		Cotations FranceAgriMer du 13/03/23 au 19/03/23	
Prix moyen pondéré des agneaux	8,06 € (+0,13)	Moyenne agneaux Rungis	8,30 (-0,12)



## Porcins

Porcs charcutiers cadran de Plérin (5 042 porcs présentés)		Cotations du lundi 20 mars 2023	
Prix moyen (sur une base de 56 TMP) :	2,377 €		



Porcs abattus en Rhône-Alpes Cotations FranceAgriMer du 10/03/23 au 16/03/23 2,63 €/carcasse euros

## Fruits et légumes

unité - le kg [*] unité utilisée sauf mention contraire		Cotations du		
		Lyon 21/03/2023	Avignon-Cavaillon 16/03/2023	Rungis 21/03/2023
Asperge verte France cat I 16-22 mm plateau		13,00 €	14,60 €	13,00 €
Asperge violette France cat I 16-22 mm plateau		11,50 €	-	12,00 €
Bette France plateau		1,95 €	-	-
Carotte France cat.I colis 12 kg		1,20 €	1,20 €	1,10 €
Carotte France cat.I colis 10kg		1,00 €	-	0,95 €
Céleri rave France		1,65 €	2,00 €	1,40 €
Chou fleur France couronné cat.I gros (les 6 pièces)		8,80 €	19,80 €	7,00 €
Chou frisé France cat I		1,80 €	-	-
Chou rouge France cat I		1,20 €	13,30 €	1,00 €
Concombre France cat I 300-400 g colis de 12		0,88 €	-	-
Echalote France cat. 1		1,80 €	2,10 €	1,30 €
Endive France extra colis 5 kg		2,20 €	2,55 €	2,40 €
Épinard France cat I		2,80 €	3,00 €	2,70 €
Fraise Gariguet France cat I barq 250 g		2,20 €	16,75 €	10,00 €
Kiwi Haward France cat.I 95-105 g - 30 - plateau 1 rg (le plateau)		11,00 €	3,20 €	12,00 €
Laitue Feuille de chêne blonde France cat.I colis de 12 (la pièce)		0,95 €	0,90 €	13,00 €
Laitue Feuille de chêne rouge France cat.I colis de 12 (la pièce)		0,95 €	0,90 €	13,00 €
Laitue pommée France cat.I colis de 12 (la pièce)		1,25 €	0,90 €	14,00 €
Mâche coquille France barq. 150 g (les 150 g)		1,30 €	-	8,00 €
Navet rond violet France		1,65 €	1,80 €	1,60 €
Noix AOP Grenoble sèche France cat I + 30 mm		3,20 €	4,20 €	3,20 €
Noix AOP Grenoble sèche France cat I + 32 mm		4,00 €	-	3,50 €
Panais France		2,30 €	-	2,00 €
Poireau France cat.I 20-40 mm colis 10 kg		1,90 €	1,80 €	1,90 €
Pomme de terre Agata France lavée cat I 50-75 mm sac 10 kg		0,75 €	1,00 €	-
Pomme de terre Chérie France cat.I carton 12,5 kg		0,95 €	1,25 €	1,10 €
Pomme Gala France cat I 150/180 g plateau 2 rg		1,20 €	-	1,25 €
Pomme Gala France cat.I 201/270 g plateau 1rg		1,70 €	1,80 €	1,60 €
Pomme Golden France cat.I 201/270 g plateau 1 rg		1,60 €	1,80 €	1,30 €
Pomme Granny Smith France cat.I 150/180 g plateau 2 rg		1,20 €	1,85 €	1,60 €
Pomme Reine grise du Canada France cat I 201/270 g plateau 2 rgs		1,80 €	2,40 €	1,90 €
Potiron Muscade France		1,40 €	-	